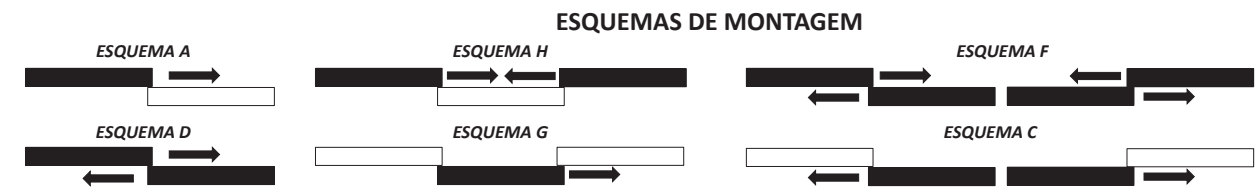
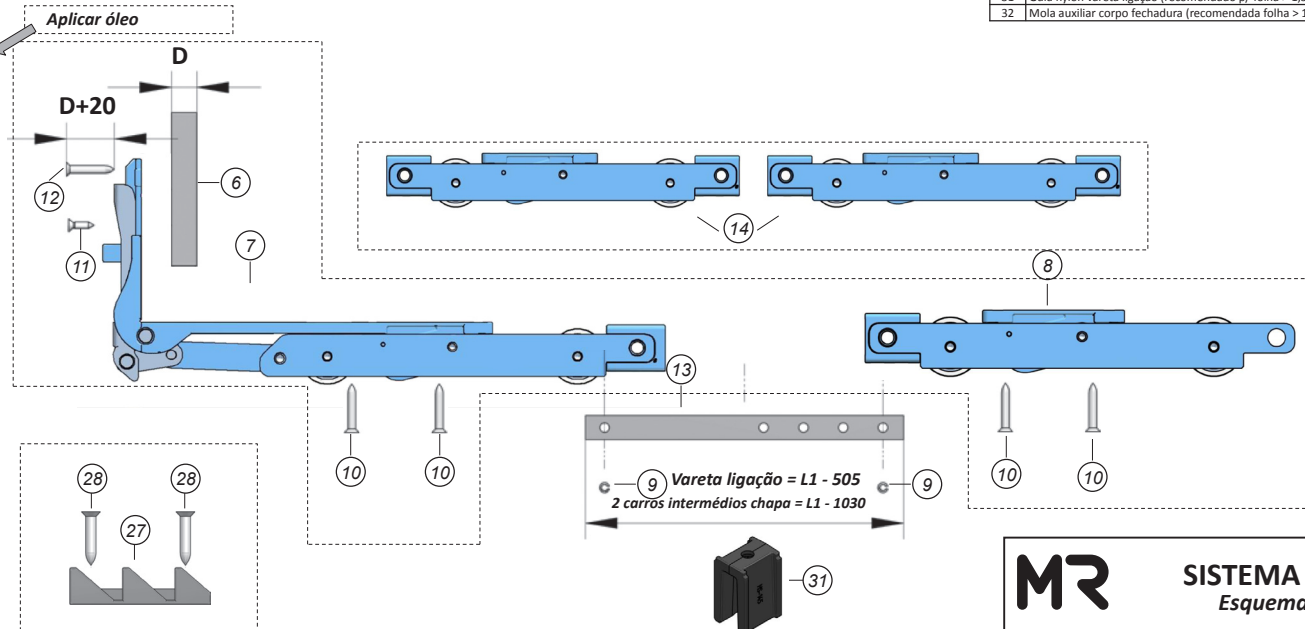
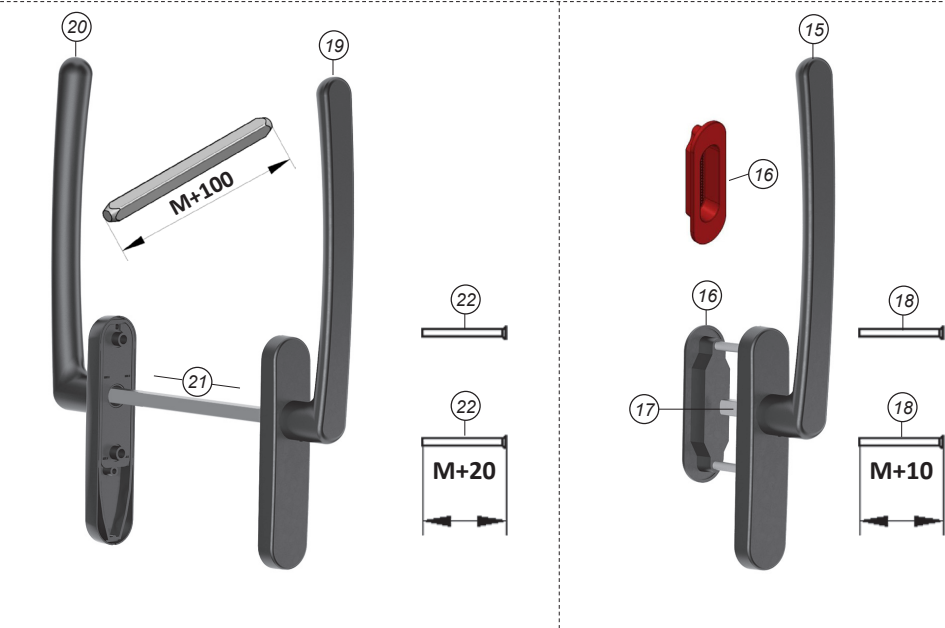


Corpo fechadura Tipo	Valor N
1	450
2	820
3	1450
4	1700

Corpo fechadura Tipo	Valor N1
1	----
2	380
3	980
4	980



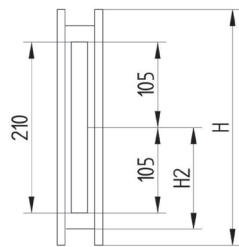
Peso máximo 200 kg por folha // Medidas folha altura (H) x largura (L) máx./mín: 2700/750 x 3300/700



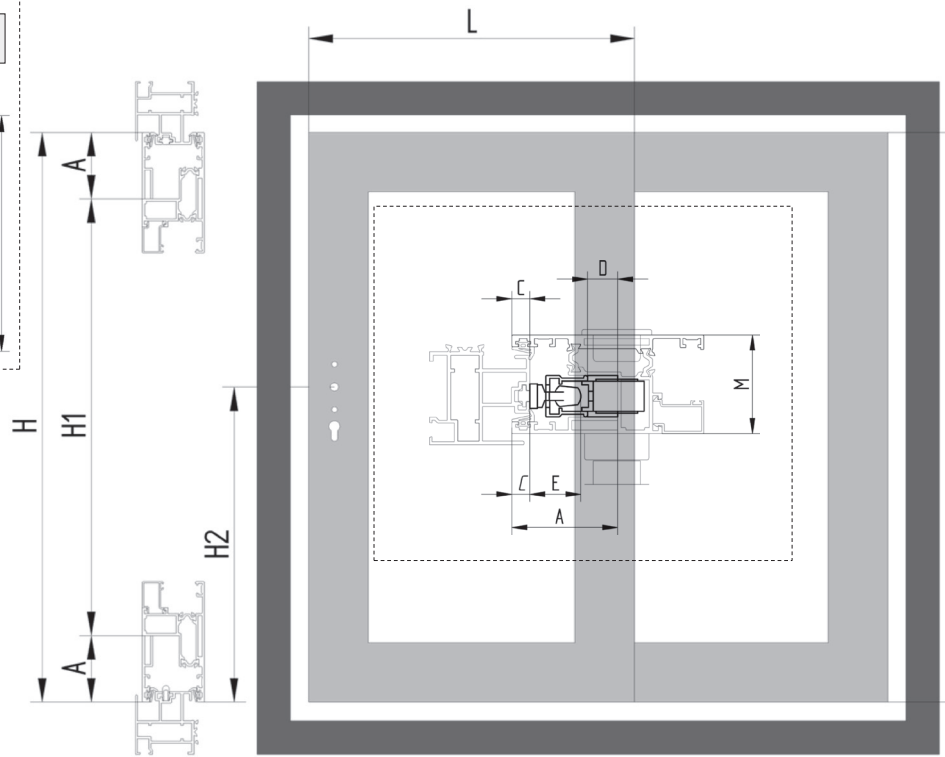
KIT BÁSICO

Nº	DESCRIÇÃO	Categoria	Medida	Muleta	CONJUNTO	A	C	D	F	
1	Corpo fech. p/ Elevável				KIT CORPO FECHADURA	1	2	2	4	
	Corpo fechadura Tipo 1	750-1295	1190	400						
	Corpo fechadura Tipo 2	1165-1795	1770	400						
	Corpo fechadura Tipo 3	1795-2295	2270	1000						
	Corpo fechadura Tipo 4	2045-2700	2670	1000						
2	Ponto fecho zamak		27		FECHO	2	4	4	6	
3	Parafuso fecho DIN-7982-Ø4-8x (s/ fecho)				KIT SUPLEMENTOS	1	2	2	4	
4	Parafuso corpo fechadura DIN-7982-Ø4-8x (s/ perfil)									
4-A	Parafuso corpo fechadura carro DIN-7982-Ø4-8x25									
5	Suplemento corpo fechadura (segundo perfil)									
6	Suplemento inferior corpo fechadura (segundo perfil)				KIT CARROS ELEVÁVEL	1	2	2	4	
12	Parafuso carro - folha vertical DIN-7982-Ø4 8x - (s/ perfil)									
7	Carro dianteiro									
8	Carro traseiro									
9	Cavilha para varetas de ligação				CHAPAS UNIÃO CARROS	1	2	2	4	
10	Parafuso carro - folha DIN-7982-Ø4-8x25									
11	Parafuso carro - suplemento DIN-7982-Ø4-8x - (s/ perfil)									
	Vareta ligação carros	Categoria	Medida							
13	Vareta ligação carros 1	700-1600	1100	KIT CARROS INTERMEDIOS	1	2	2	4		
	Vareta ligação carros 2	1601-1850	1325							
	Vareta ligação carros 3	1851-2350	1787							
	Vareta ligação carros 4	2351-3300	2785							
14	Carros intermédios (kit 2 carros) (aconselhável, não obrigatório, folhas entre 150-200 kg)				KIT MULETA INTERIOR/UNHEIRO	1	2	2	4	
15	Muleta interior									
16	Unheiro				KIT MULETA INTERIOR/EXTERIOR	1	2	2	4	
17	Ferro quadrado 10x85mm									
18	Parafuso muleta DIN965 M6x (segundo perfil)				BATENTE	1	2	1	2	
19	Muleta interior									
20	Muleta exterior									
21	Ferro quadrado 10x160mm (opcional 10x185mm)									
22	Parafuso muleta DIN965 M6x (segundo perfil)				VENTILAÇÃO OPCIONAL	1	1	1	2	
23	Topo batente									
24	Batente nylon 90				OPCIONAL	2	4	4	6	
25	Parafuso fixação batente									
26	Tapa parafuso batente				OPCIONAL	1	2	2	4	
27	Peça de ventilação									
28	Parafuso peça DIN-7948-Ø4-8x25				OPCIONAL	2	4	4	6	
29	Contra-placa esquema C (ferragem segundo perfil)									
30	Suplemento 1mm para fechos				OPCIONAL	1	2	2	4	
31	Guia nylon vareta ligação (recomendado p/ folha > 1,5m)									
32	Mola auxiliar corpo fechadura (recomendada folha > 150kg)									

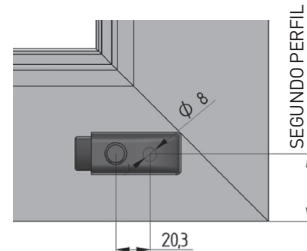
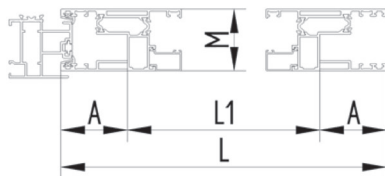
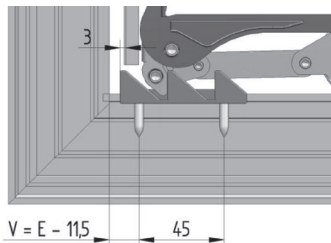
MECANISMO CAIXA DE TRANSMISSÃO



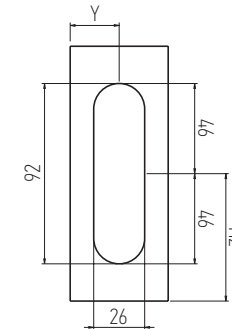
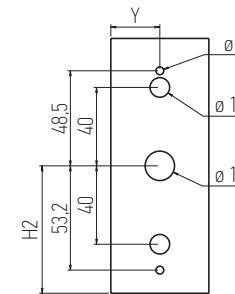
Corpo fechadura Tipo	Valor H2
1	365+A
2	365+A
3	965+A
4	965+A



PEÇA DE VENTILAÇÃO



$$Y = 5,5 + A - D$$

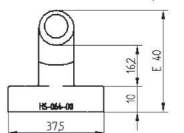
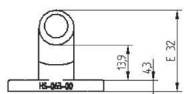
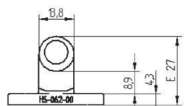


PARA O MARCO

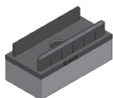
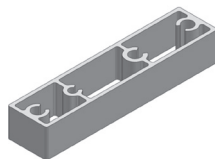
MONTAGEM FECHADURAS

- A 200mm da guia rolante aparafusar o fecho inferior.
- A uma distância **N** do fecho inferior (ver desenho), aparafusar o fecho exterior.
- Opcionalmente pode-se colocar um terceiro fecho a uma distância de **N1** do fecho inferior.
- Opcionalmente pode-se colocar uma peça de ventilação na parte inferior da folha (ver detalhe).

E = ALTURA FECHOS



CÁLCULO DISTANCIADORES (D)



$$D = A - C - E - 13,5$$

PARA A FOLHA

1.º - MONTAGEM DOS CARROS

- Cortar a vareta de ligação dos carros (13) aplicando a fórmula.
- Montar os carros em cada um dos extremos colocando o cravo (9).
- Colocar suplemento (6) no carro dianteiro com o parafuso (11).
- Colocar todo o conjunto na folha e aparafusar o carro dianteiro com o parafuso (12).
- Aparafusar os carros os parafusos destinados para o efeito (10).

2.º - CORPO DA FECHADURA

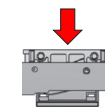
- Cortar o corpo da fechadura (1, 2, 3, 4), segundo a fórmula.
- Colocar e olear a mola auxiliar.
- Colocar os suplementos, segundo o desenho.
- Encaixar o perfil de alumínio no carro inferior.
- Aparafusar o corpo da fechadura (4).

3.º - MULETAS

- Colocar os pernos de Ø4 para o posicionamento do mecanismo da muleta.
- Colocar a muleta segundo a opção selecionada.
- Acionar o mecanismo para desbloquear os carros e comprovar que o sistema funciona adequadamente.

4.º - COLOCAÇÃO DO VIDRO - **IMPORTANTE**

- Os calços do vidro devem coincidir na parte central das rampas dos carros.



MR

SISTEMA ELEVÁVEL 200
Esquema de Montagem